

# BEEKLANDER

*SHOWCASE 2024, Q2*



# BEEKLANDER VISUALISEERT

In deze showcase vind je een greep uit ons werk. We lichten onze werkwijze toe aan de hand van voorbeelden en hopen hiermee een helder beeld te geven van wat wij voor jou kunnen betekenen.



Showcase Q2 - 2024  
Aangenaam!

info@beeklander.com | Bart Beekman + 31 6 36 16 02 93 | Serge Hollander +31 6 13 70 76 06





# AANGENAAM

## WIJ ZIJN BEEKLANDER


Beeklander visualiseert plannen voor concept of (ver)bouw. Wij maken een beeld van jouw verhaal zodat we erover kunnen communiceren en denken proactief mee in conceptontwikkeling en ruimtelijk ontwerp.


Van de eerste schetsen tot het uiteindelijke ontwerp, wij ondersteunen jou bij het maken van ontwerpkeuzes. We werken samen naar jouw ideale resultaat.

## LET'S TEAM UP!

We staan altijd open voor nieuwe ontmoetingen. Laten we kennis maken en eens een kop koffie drinken. Neem gerust contact op, dan plannen we een ontmoeting in.

Bart Beekman: +31 6 36 16 02 93

 Serge Hollander: +31 6 13 70 76 06

 [info@beeklander.com](mailto:info@beeklander.com)



Showcase Q2 - 2024  
Aangenaam!

[info@beeklander.com](mailto:info@beeklander.com) | Bart Beekman + 31 6 36 16 02 93 | Serge Hollander +31 6 13 70 76 06



# WERKWIJZE

We geven voorkeur aan een persoonlijke aanpak. We maken kennis met jou en het project, indien mogelijk op locatie, waar we de wensen en mogelijkheden bespreken. De tijd die wij aan de opdracht besteden is afhankelijk van het gewenste detailniveau en de beschikbare documentatie, zoals bouwtekeningen.

Vaak werken we in onderstaande volgorde. In overleg maken we samen een plan van aanpak en bepalen we de koers.

## FASE 1, CONCEPTSCHETS

Maak het visueel: we werken ideeën uit, brainstormen en zoeken naar inspiratie. Wat we nodig hebben? Een projectlocatie, een goed idee, een meetlint, potlood & papier,

## FASE 2, 2D SCHEMATISCHE PLATTEGROND

Maak het communiceerbaar: Een schematische plattegrond communiceert de hoofdlijnen van een project aan de betrokken partijen. In deze fase passen we het concept toe op de projectlocatie.

Dit visualiseren we door functies te vertalen naar een vlekkenplan, of we doen bijvoorbeeld maatstudies naar de ontsluiting, lichtinval, zichtlijnen, routing en verblijfruimtes.

## FASE 3, 3D MODEL

Maak het ruimtelijk! We brengen de kansen en beperkingen van het gebouw in kaart en signaleren vroegtijdig uitdagingen. In deze fase gaan we dieper in op functieaanduidingen, kleur- en materiaalstudies, en leggen we de basis voor een licht- en meubelplan.

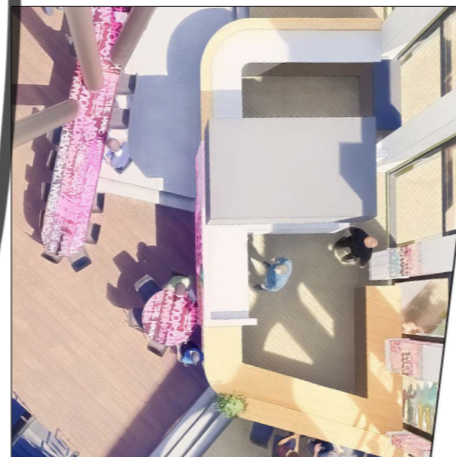
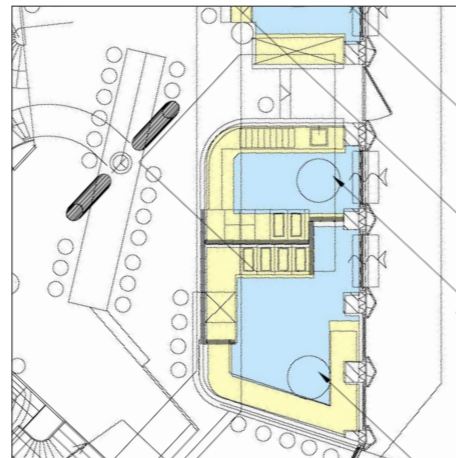
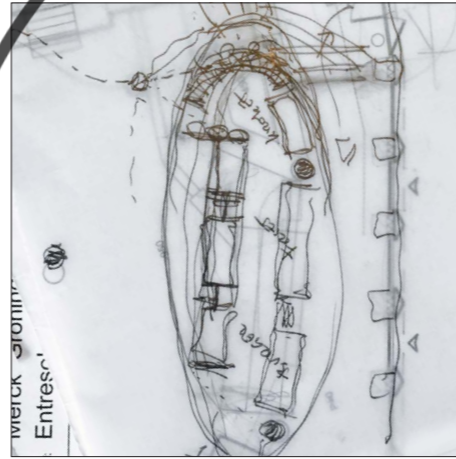
## FASE 4, 3D PERSPECTIEFRENDER

Maak het levendig: In de laatste fase werken we details uit. De opdrachtgever heeft nu genoeg informatie en maakt ontwerpkeuzes. Tijd voor knopen doorhakken.

In deze fase worden cruciale eigenschappen van het project tastbaar. Dit visualiseren wij middels doorsneden en aanzichten, licht-, schaduw- en (doorloop)hoogte studies.

## FASE 5, PRESENTATIE

Hier leggen we de basis voor sfeerimpressies. Visuals voor communicatiedoeleinden verzamelen we in een 'renderbook'. Dat is een document waarin alle impressies gecategoriseerd zijn gebundeld. Met dit document kun jij communiceren over jouw project.







**MEER ZIEN?**

Vind meer van ons werk op Instagram, LinkedIn  
en onze website [www.beeklander.com](http://www.beeklander.com)

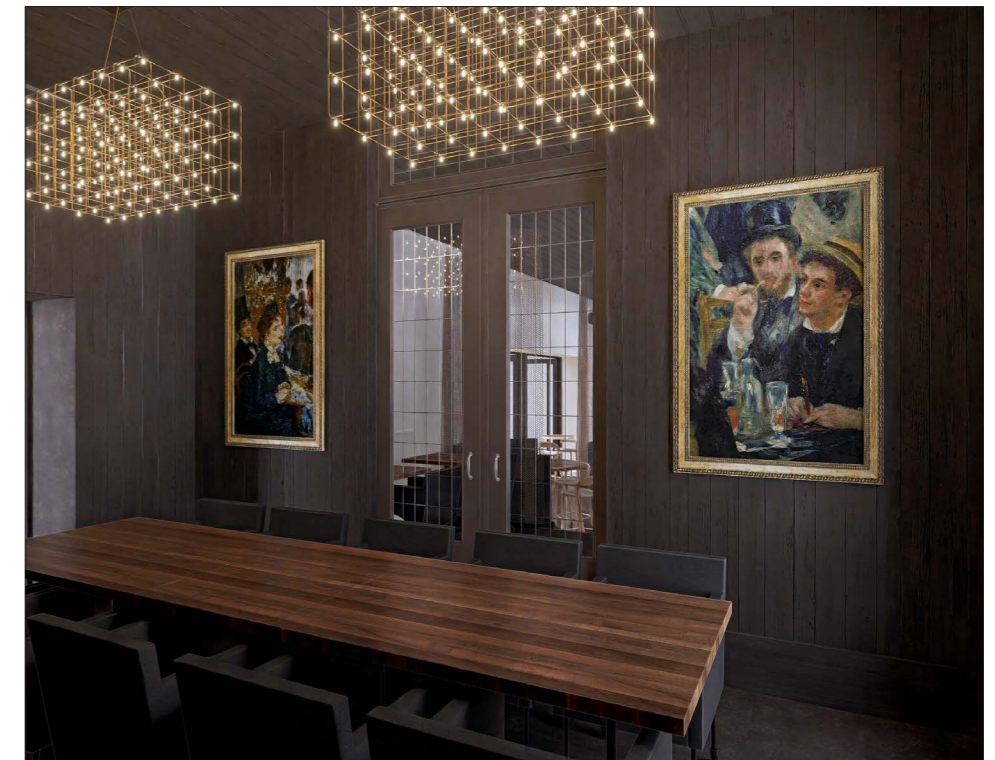
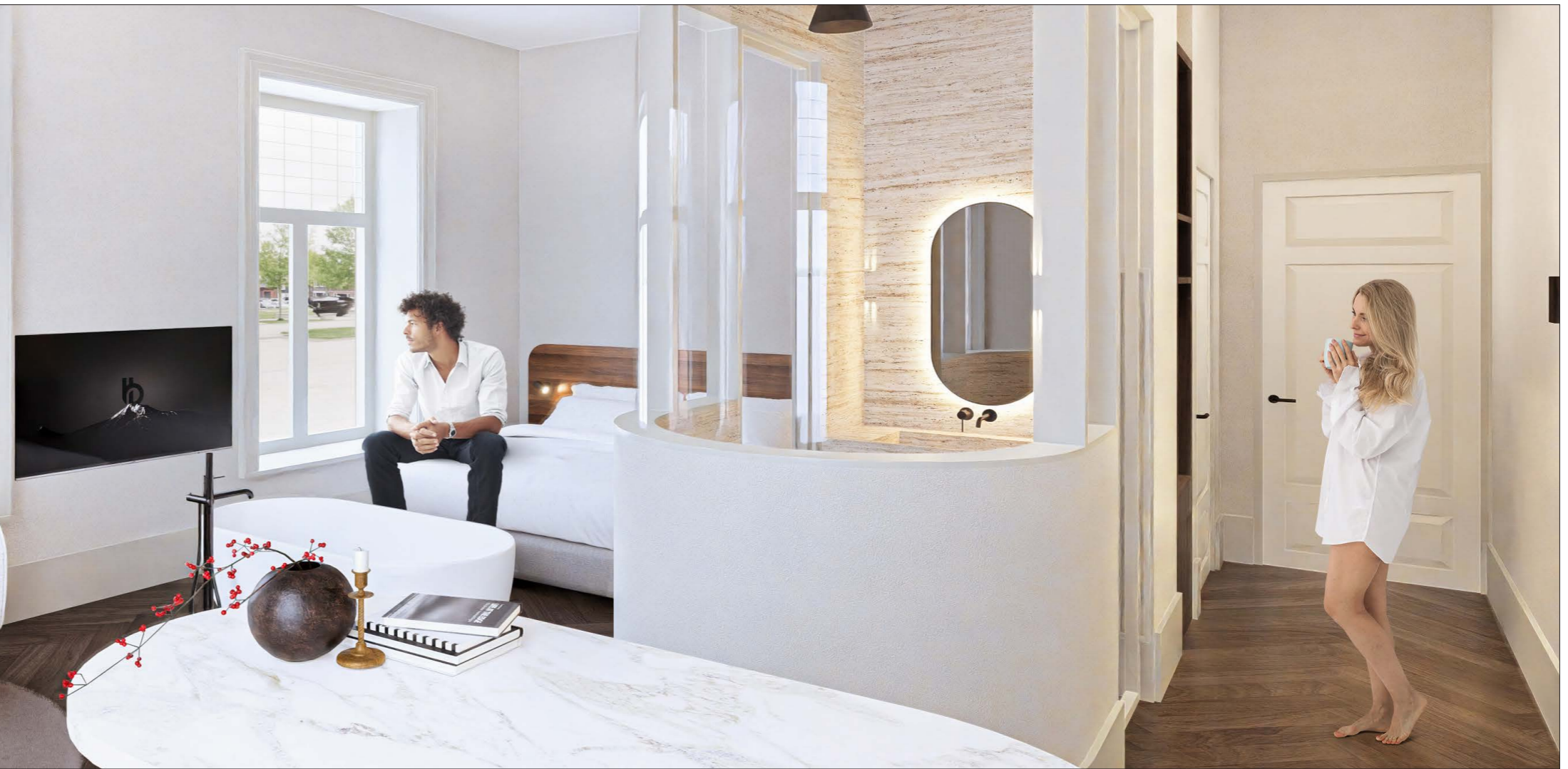


# EEN ODE AAN...

In het voormalige beursgebouw aan de Markt in Dokkum opent binnenkort restaurant ODE haar deuren. Mid 2024 kun je genieten van het beste en lekkerste van Friese bodem.

Op de bovenliggende etages worden luxe hotelsuites gerealiseerd. In Dokkum doen ze alles nét iets beter dan in de rest van Nederland. Zo weten ze hier zeker dat het jouw reis naar het Noorden dubbel en dwars waard is! Weekendje weg? Welkom in Dokkum.

Volg het nieuws omtrent de opening via:  
[www.restaurantode.nl](http://www.restaurantode.nl)





# ZOMERHUIS

Bij dit zonnige project ondersteunen wij de opdrachtgever bij het maken van ontwerpkeuzes. De basis is het ontwerp van de architect dat wij aanpassen en waar nodig herontwerpen naar de wensen van de eigenaar. We signaleren waar ruimte ligt voor het verbeteren van het leef- en gebruikscomfort. Impressies van alle ruimtes, inclusief een lichtplan zijn vastgelegd in een renderbook.

In dit project werkten we samen met Krol Advies & Management





# UITBOUW

Voor een particuliere opdrachtgever visualiseren we een uitbouw van de bestaande woning. De ontwerper van het Groningse bedrijf de Ontwerp Club leverde schetsen waarop wij verder borduren.

Na inmeten op locatie en een aantal overlegmomenten staat het ontwerp en leveren wij CAD tekeningen aan de aannemer die er zijn werktekeningen van maakt.

Maak het visueel zodat je erover kunt communiceren!



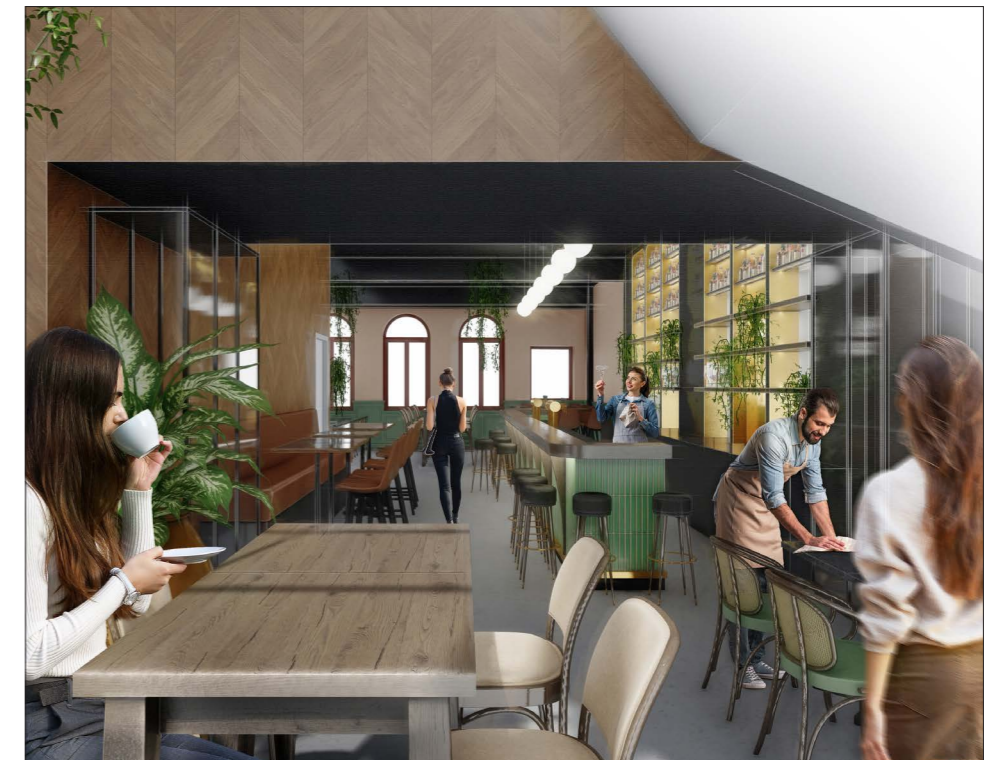




# BINNENTUIN

Met deze ruimtestudie en visualisaties helpen we de opdrachtgever met het ontwerpen van een uitbreiding van de binnentuin en het terras. Deze uitbreiding is onderdeel van de gebiedsontwikkeling die in fases wordt uitgevoerd.

De ruimtestudie richt zich onder meer op onderzoek naar zitplaatsen, zichtlijnen, looproutes en ontsluitingen van gebouwen en de binnentuin.





# HERBESTEMMING

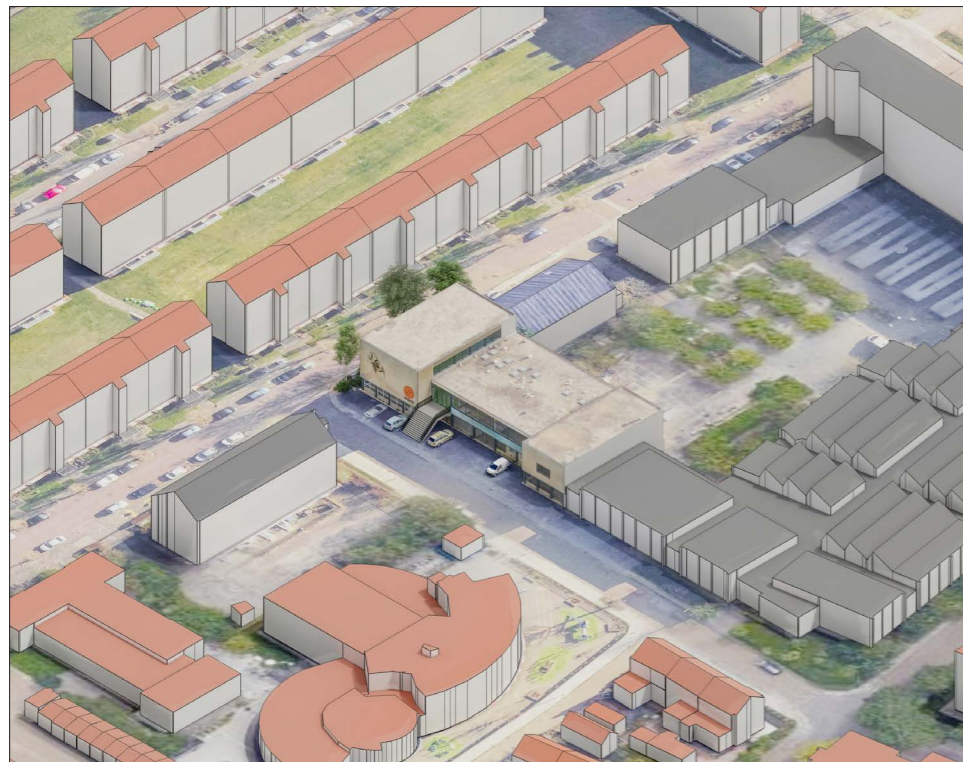
Laagdrempeling en visueel zijn de kernwoorden in dit project.

Het pand is van oorsprong gebouwd als gymzaal en wordt nu middels een herbestemmingsprocedure getransformeerd tot een sportschool met outdoor training faciliteit.

Wij visualiseren de mogelijkheden zodat de opdrachtgever een plan kan maken!



ReSeth



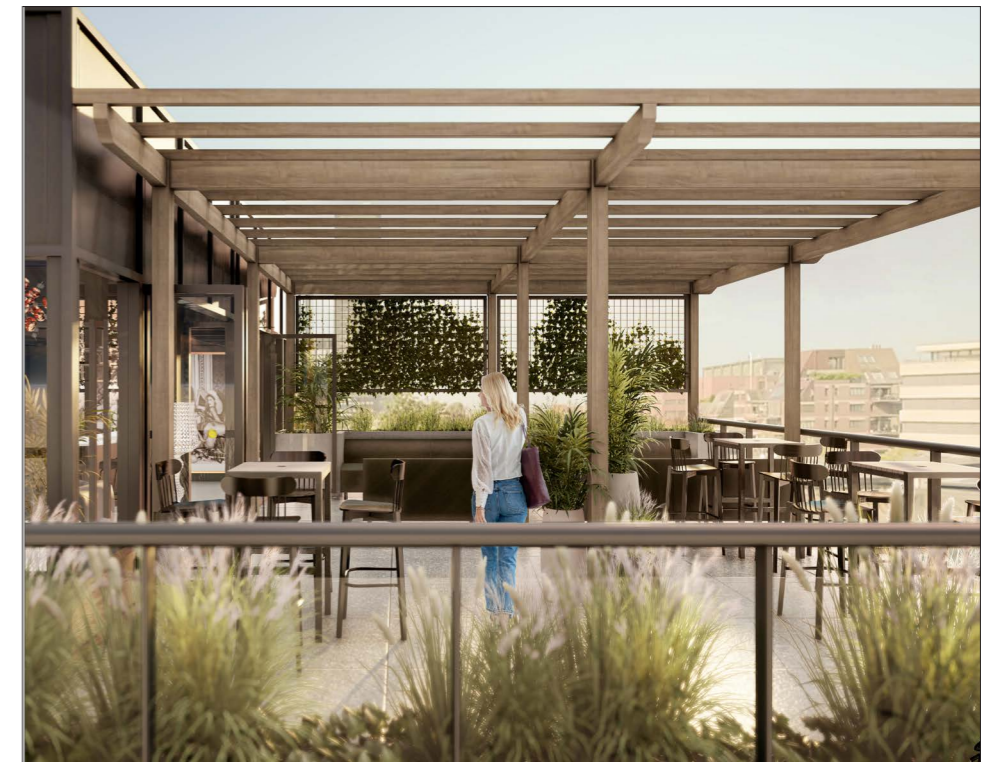




## MEETING ROOMS

In deze opdracht hebben we de vrijheid gekregen om State-Of-The-Art meeting rooms te ontwerpen. Zie hier: onze perceptie van 'mooie vergaderruimtes'. Credits voor de styling gaan naar Creatief Bureau Verrassend Mooi.

In samenwerking met REND en Creatief Bureau Verrassend Mooi werkten we dit plan voor renovatie van de bovenste verdieping van ZUID4 uit. ZUID4 is een voormalig bankkantoor en is herbestemd van 100% kantoorfunctie naar een multidisciplinair bedrijfsverzamelgebouw met kantoren, vergaderruimtes, restaurant ZUID4 Food & Drinks, en ZUID4 Fitness. Een modern kantoorconcept dat inspelt op de veranderende arbeidsmarkt.



Showcase Q2 - 2024  
Project: ZUID4

info@beeklander.com | Bart Beekman + 31 6 36 16 02 93 | Serge Hollander +31 6 13 70 76 06



# SCHUURWONING

Inmiddels een waar begrip in de bouwwereld: de schuurwoning. Dit type woning kenmerkt zich door de iconische huis-vorm waarbij gespeeld wordt met licht en hoogte.

Wij ontwierpen deze schuurwoning op basis van referentieprojecten waarbij de woning en een bedrijfsruimte zijn gecombineerd.

De woning wordt gerealiseerd in een woon-werk wijk waar eigenaren met een bedrijf aan huis vrij zijn om zelf een woon-werk te ontwerpen en te bouwen.



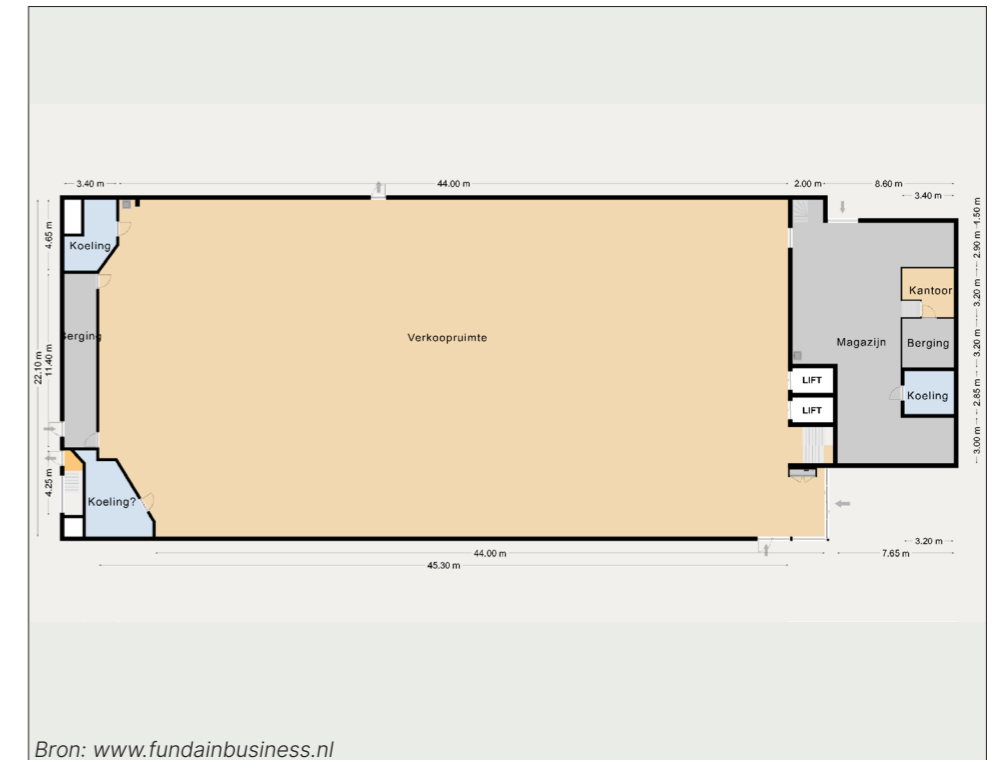




# TE HUUR!

Wij visualiseren de potentie van de winkelruimte door de gevel open te werken. Het pand heeft een winkel/showroomfunctie, een grote parkeerkelder en eigen parkeerplaatsen naast het gebouw. De locatie scoort hoog op zichtbaarheid. Het pand ligt aan een van de drukste wegen van Dokkum: Rondweg West 92.

De verhuurmakelaar gebruikt de impressie voor promotie van het pand op de eigen website en op Funda. De pandeigenaar is geholpen met de impressies omdat de beelden potentiële huurders aantrekken.



Bron: [www.fundainbusiness.nl](http://www.fundainbusiness.nl)





## OVERZICHT

Een doorsnede of een exploded view laten de verhouding tussen de verschillende eenheden binnen een project zien. Dit is het 'grotere plaatje' dat helpt om het project te begrijpen.

## 2D & 3D TEKENWERK

Wij gebruiken CAD- en render software om 2D tekeningen en 3D modellen te maken. Waar mogelijk gebruiken wij deze bestanden als basis om een vertaling van jouw idee te verbeelden. Geen tekeningen? Dan meten wij in op locatie.

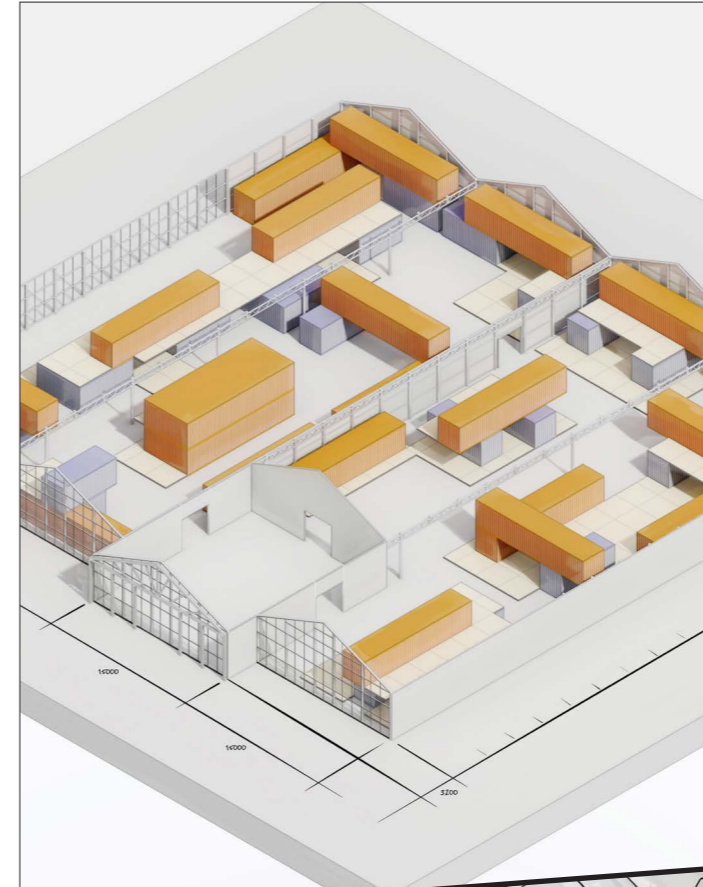
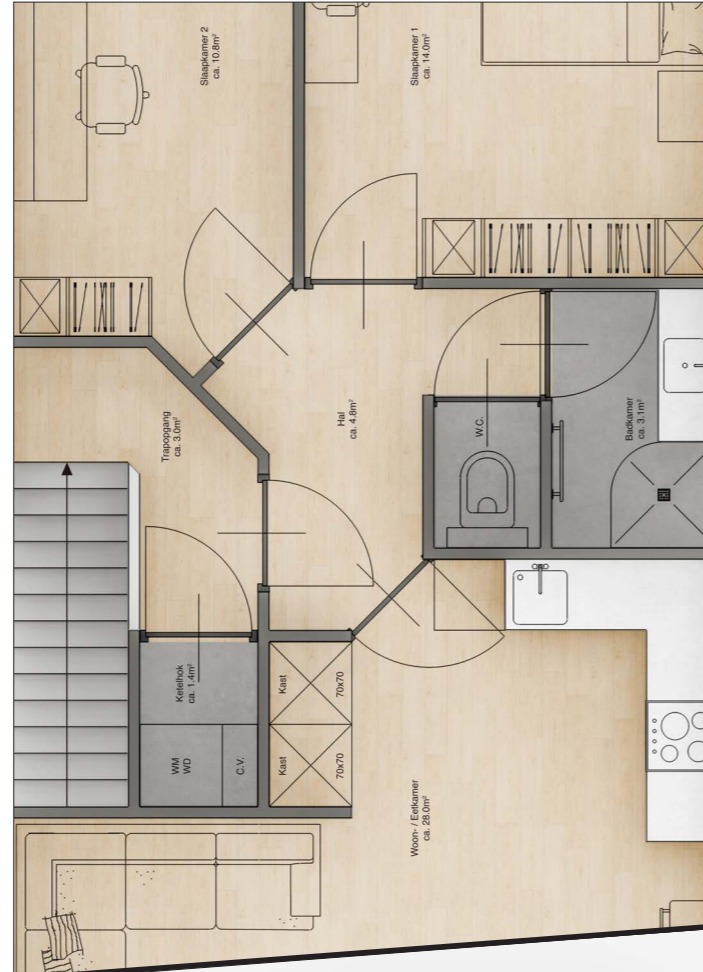
## CONCEPTVERTALINGEN

Soms is een concept pas goed uit te leggen aan de hand van een schematische weergave.

Houd het simpel, houd het sterk.

## INSPIRERENDE MOODBOARDS

Een goed concept begint met inspiratie. Hoewel we graag origineel zijn hoeven we niet altijd het wiel opnieuw uit te vinden. Graag lenen we een goed idee of een beproefd model en maken hem beter.



10 Barwand flessen display in een boog boven de bar, hoofzakelijk decoratief.  
11 Glazen display opgebouwd uit koper-leiding verlichting.



02 Donkere bar waar met gebruik van indirect licht gericht aandacht wordt gegeven aan bepaalde elementen.  
03 Wijn display als semi-transparant.





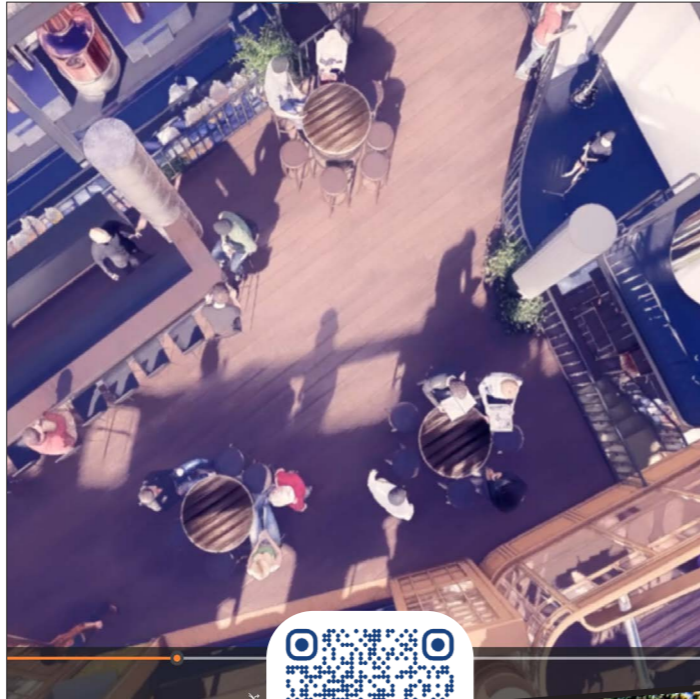
**SPRAAKMAKENDE PRAATPLAATJES**

Beeklander vertaalt in snel tempo ideeën naar een praatplaatje. Dit is onze core business. Hiermee krijgen we, hoe complex een project ook is, alle betrokkenen op één lijn. Het spectrum loopt van schets tot fotorealistisch.



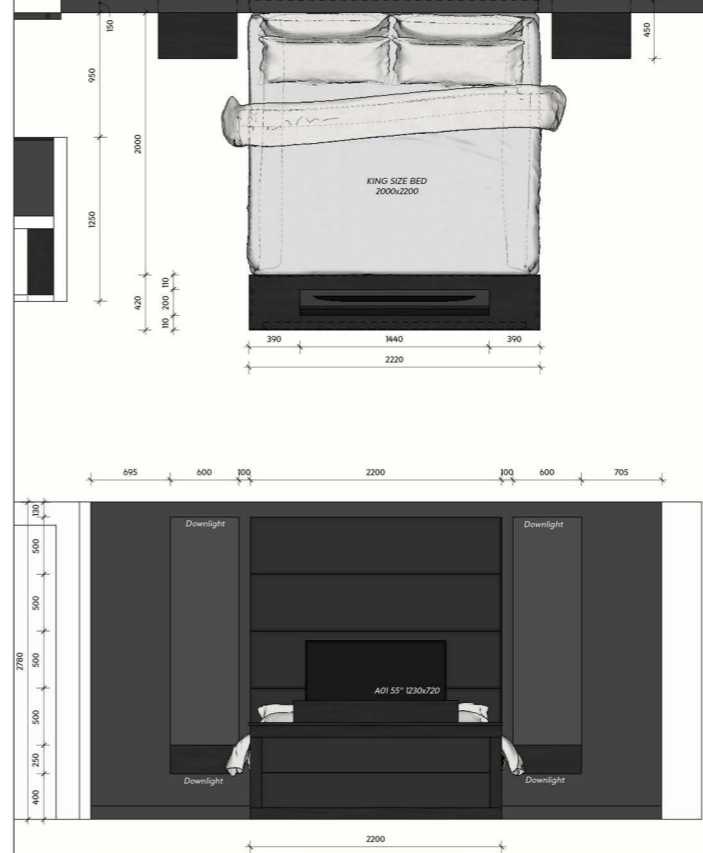
**VIDEO, ANIMATIES EN WALKTHROUGHS**

Maar hoe ziet het er dan écht uit straks? Anno 2024 zijn videos het meest geconsumeerde medium. Binnenkijken in jouw project kan met virtual reality, 360 graden-view, of we maken een fly-through animatie. Scan de QR-code hieronder voor een voorbeeld.



**MAATWERK**

De vervolgstap na het ontwerptraject is de realisatie. Bij het communiceren van de plannen naar bijvoorbeeld een interieurbouwer, leveren wij tekeningen waarmee de (interieur)bouwer aan de slag kan.

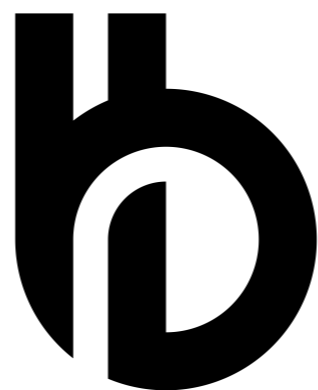


**MARKETING CONTENT**

Raamstickers, bouwhekreclame, website content, roll-up banners, wallprints, grafisch werk, logo ontwerp, dit is niet onze core-business, maar het is ons ook zéker niet vreemd.







## TIJD OM KENNIS TE MAKEN?

kijk voor meer informatie op [beeklander.com](http://beeklander.com)

studio voor ruimtelijke vormgeving & ontwerp

[www.beeklander.com](http://www.beeklander.com)  
[info@beeklander.com](mailto:info@beeklander.com)  
+31 6 36 16 02 93

@beeklander

